

40 tons ready for Dispatch
November 2011



Direktantriebe Direct Drives Crude Oil Booster Pump

Zielorientiert von Anfang an – unsere technische Vertriebsberatung

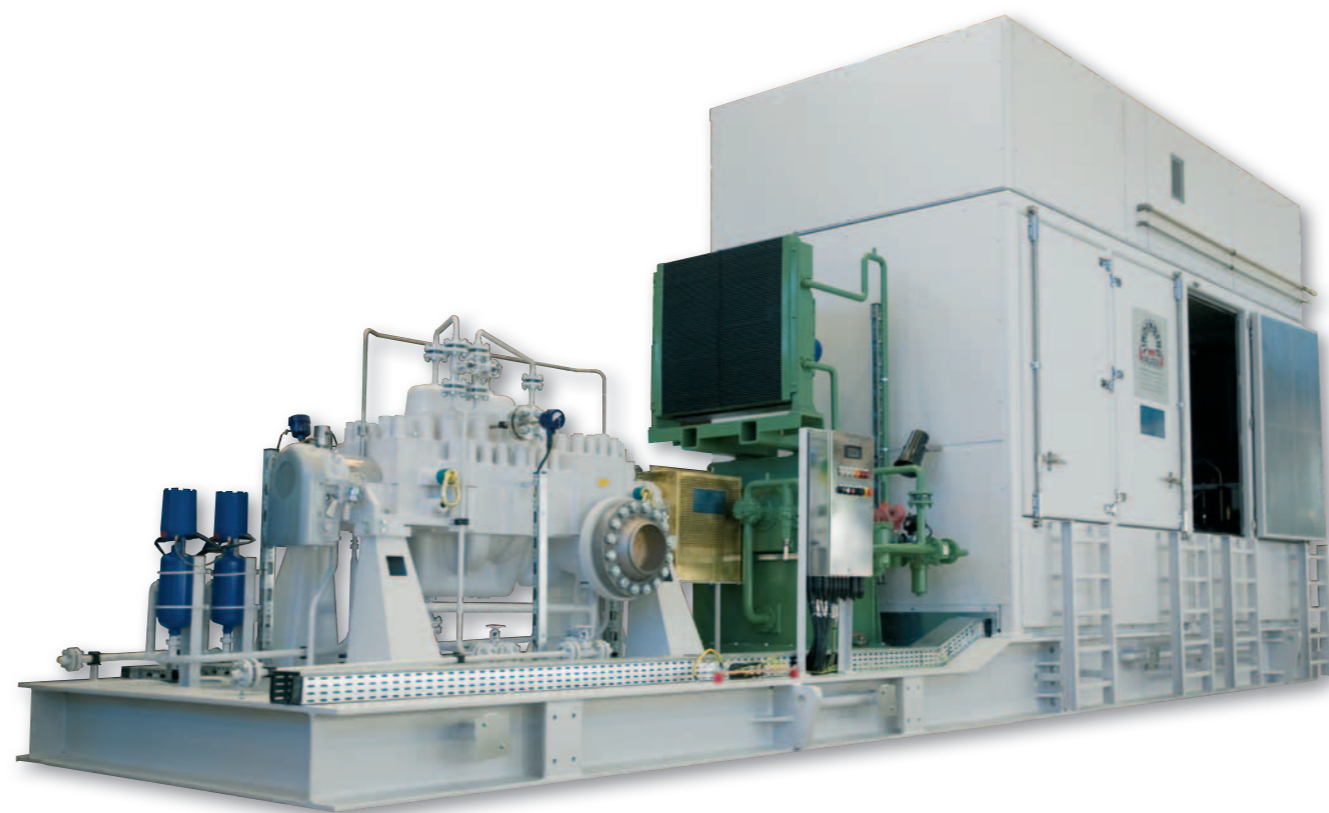
Von der Auslegung bedarfsgerechter Einzelanlagen bis zu komplexen Turn-key Projekten beraten wir Sie umfassend. Für Ihre spezielle Aufgabenstellung wenden Sie sich bitte an unseren Vertrieb.

Prepared to Meet Your Specific Requirements – Our Technical Sales Support

We offer extensive consulting ranging from individual plants to complex turn-key projects to meet the individual requirements. Please contact our sales department for further information.



24hrs Delivery Time
to Final Destination
by -Antonov-
Heavy Cargo Aircraft



42 locations worldwide



Gegründet 1948
Founded 1948

Lindenberg-Anlagen GmbH Direkt

Hoffnungsthaler Straße 41
51491 Overath

Tel. +49 (0) 22 04. 48 103 - 0

Fax +49 (0) 22 04. 48 103 - 172

Mail direct@lindenberg-anlagen.de

Web www.lindenberg-anlagen.de

Technology & Experience since 1948

Marine

Power

Direkt

BHKW

Komponenten

Service/
Parts

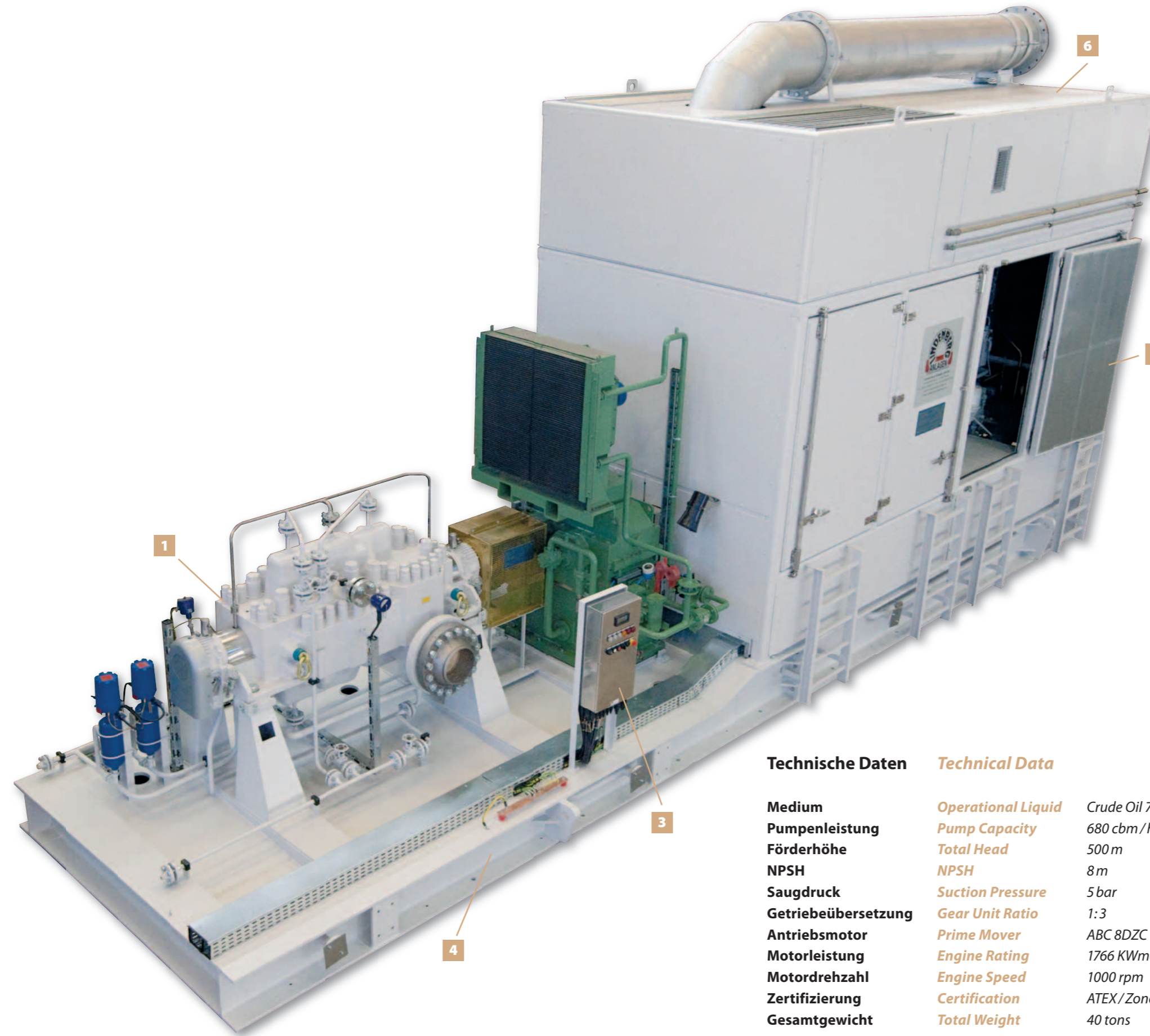


Direktantriebe
Direct Drives

Lindenberg Rohöl-Pumpenaggregat
Lindenberg Crude Oil Booster Pump Unit
ATEX / Zone II – Halfaya Oilfield / Iraq

Anlagenkomponenten
Main Components

- 1** Horizontale, mehrstufige Rohöl-Kreiselpumpeneinheit
Horizontal Multistage Centrifugal Crude Oil Pumping Unit
- 2** Getriebeeinheit mit Ölkühler
Gear Unit with top mounted Oil Cooler
- 3** Lokales Bedienfeld im VA-Gehäuse
Local Operator Panel Stainless Steel
- 4** Massiver Stahlgrundrahmen in Spezialausführung mit geplanter Oberfläche und integriertem Schmieröltank
Heavy Duty Steel Baseframe individually designed with machined Surface & integrated Lube Oil Tank
- 5** Sektionales Motor-Wetterschutzgehäuse schallgedämpft mit integrierten Plattformen und Türen für maximalen Wartungszugang
Diesel Engine Enclosure soundproofed with Internal Service Platforms & MultiSectional Service Doors for maximum Engine Access
- 6** Modular abnehmbare Dachsektion inkl.
 - Abgasschalldämpfer wärmeisoliert
 - selbstreinigendes Verbrennungs- & Kühlluftsystem
 - Motor Kurbelgehäuseentlüftung*Modular Removable Top Section incl.*
 - Exhaust Gas Silencer Thermal Insulated
 - Selfcleaning Combustion & Cooling Air Filter System
 - Engine Crankcase Outlet Ventilation



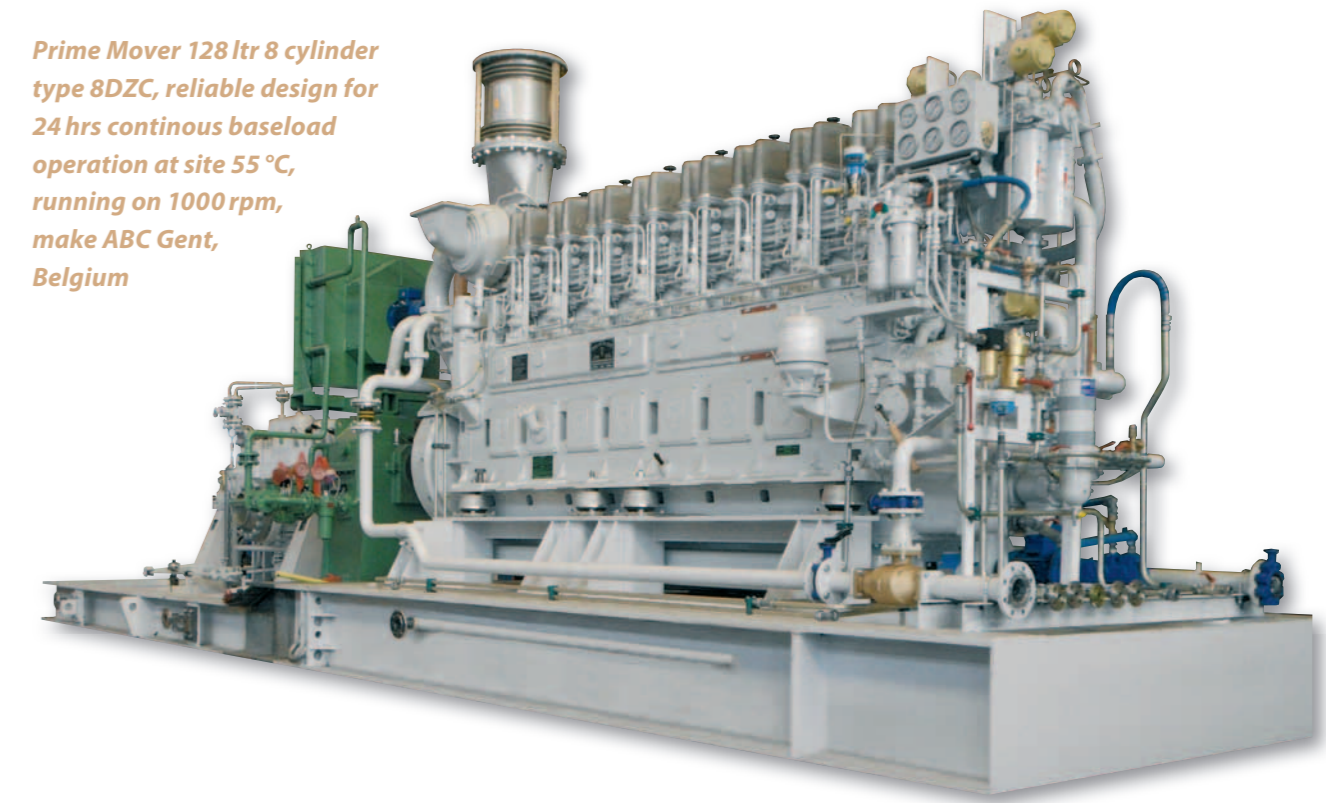
Technische Daten	Technical Data	
Medium	<i>Operational Liquid</i>	Crude Oil 772 cSt
Pumpenleistung	<i>Pump Capacity</i>	680 cbm / hr
Förderhöhe	<i>Total Head</i>	500 m
NPSH	<i>NPSH</i>	8 m
Saugdruck	<i>Suction Pressure</i>	5 bar
Getriebeübersetzung	<i>Gear Unit Ratio</i>	1:3
Antriebsmotor	<i>Prime Mover</i>	ABC 8DZC
Motorleistung	<i>Engine Rating</i>	1766 KWmech./55°
Motordrehzahl	<i>Engine Speed</i>	1000 rpm
Zertifizierung	<i>Certification</i>	ATEX / Zone II
Gesamtgewicht	<i>Total Weight</i>	40 tons

Powered by

Anglo Belgium Corporation
Medium Speed Diesel Engines



Prime Mover 128 ltr 8 cylinder type 8DZC, reliable design for 24 hrs continuous baseload operation at site 55 °C, running on 1000 rpm, make ABC Gent, Belgium



Modular Design

Multisectional machine housing to allow full access to all relevant service points

