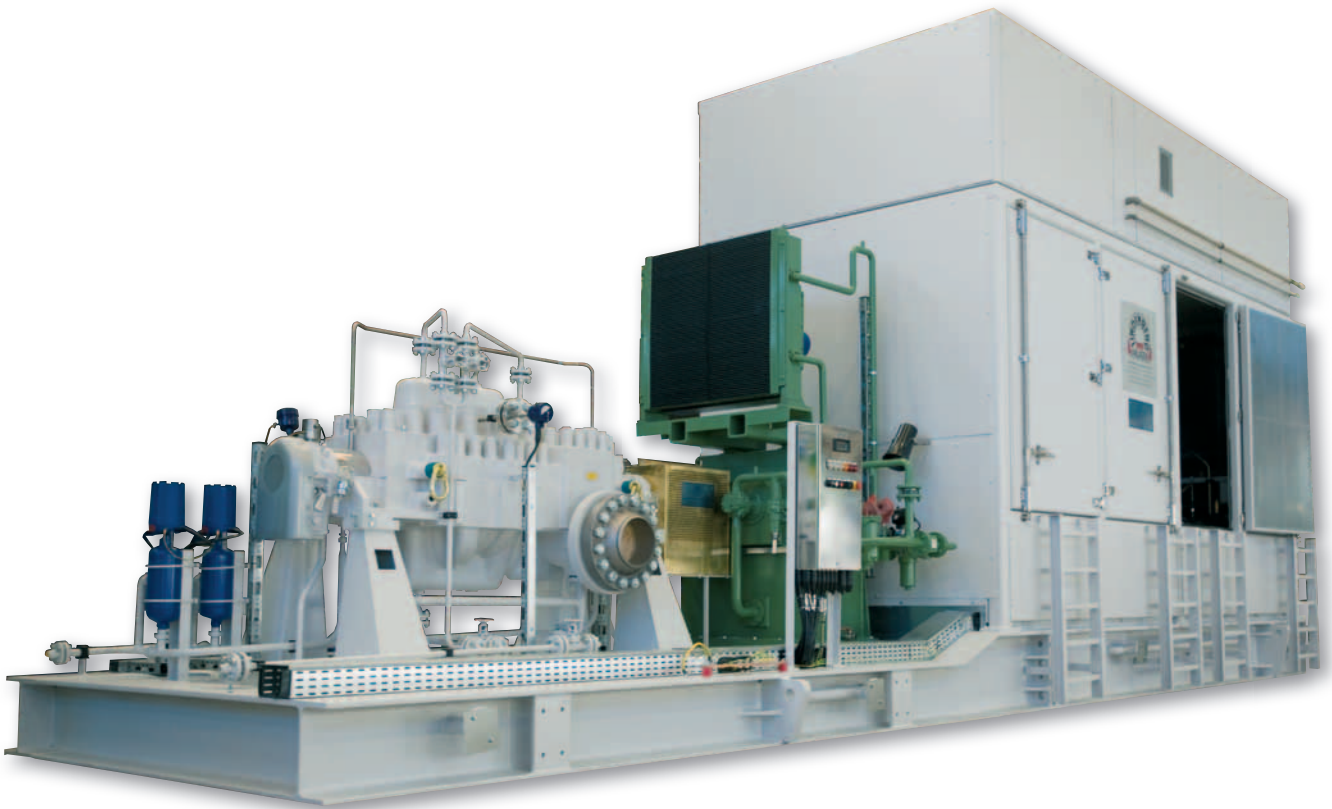




# Direktantriebe

## *Direct Drives*

### *Crude Oil Booster Pump*



Technology & Experience since 1948

Marine

Power

Direkt

BHKW

Komponenten

Service / Parts

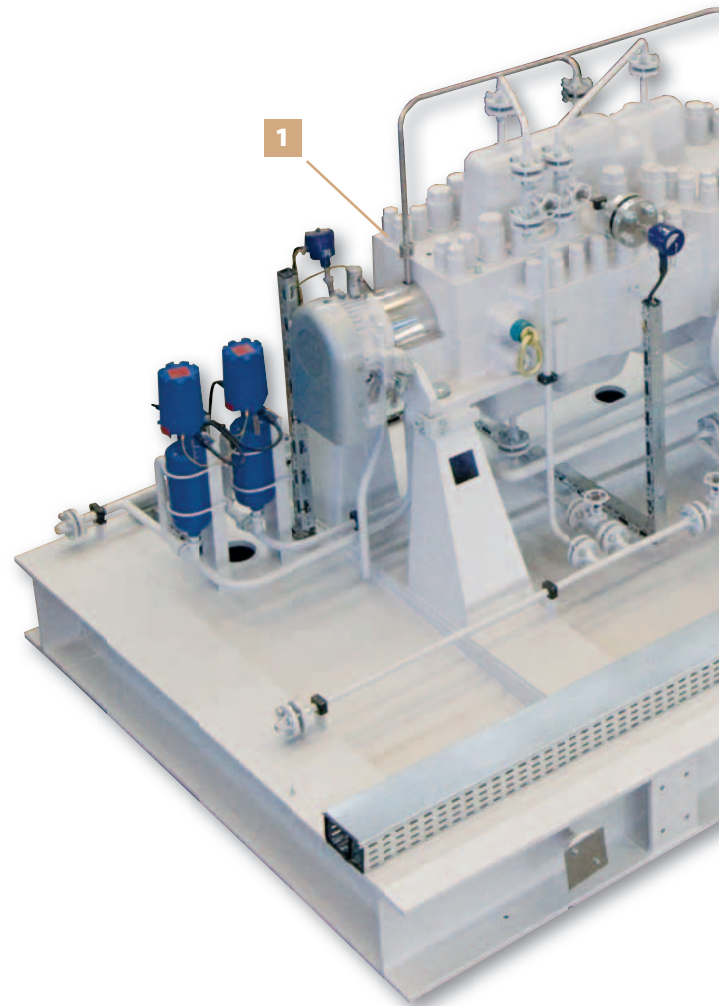


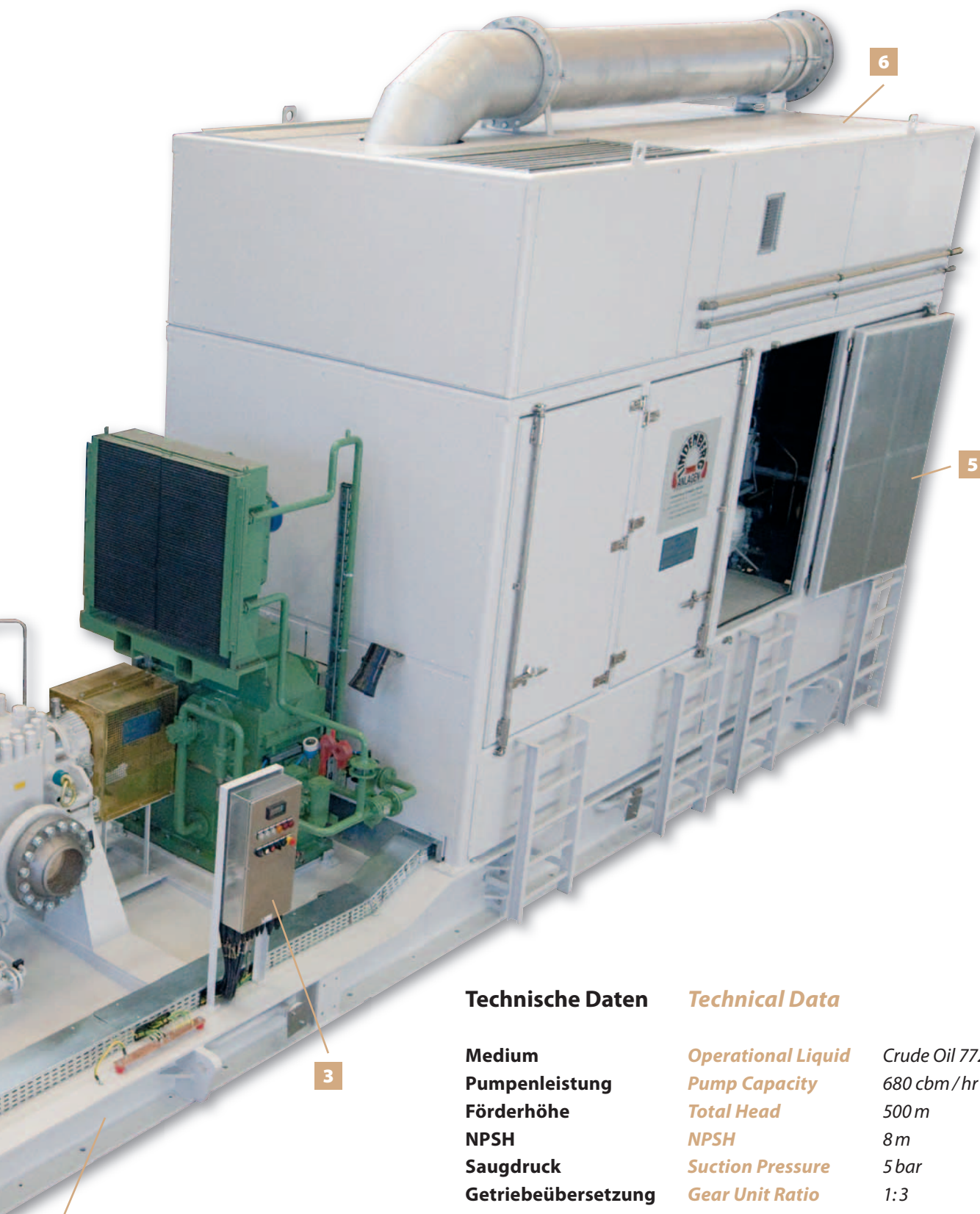
## Direktantriebe *Direct Drives*

### Lindenberg Rohöl-Pumpenaggregat *Lindenberg Crude Oil Booster Pump Unit* *ATEX / Zone II – Halfaya Oilfield / Iraq*

#### Anlagenkomponenten *Main Components*

- 1** Horizontale, mehrstufige Rohöl-Kreiselpumpeneinheit  
*Horizontal Multistage Centrifugal Crude Oil Pumping Unit*
- 2** Getriebeeinheit mit Ölkühler  
*Gear Unit with top mounted Oil Cooler*
- 3** Lokales Bedienfeld im VA-Gehäuse  
*Local Operator Panel Stainless Steel*
- 4** Massiver Stahlgrundrahmen in Spezialausführung mit geplanter Oberfläche und integriertem Schmieröltank  
*Heavy Duty Steel Baseframe individually designed with machined Surface & integrated Lube Oil Tank*
- 5** Sektionales Motor-Wetterschutzgehäuse schallgedämpft mit integrierten Plattformen und Türen für maximalen Wartungszugang  
*Diesel Engine Enclosure soundproofed with Internal Service Platforms & MultiSectional Service Doors for maximum Engine Access*
- 6** Modular abnehmbare Dachsektion inkl.
  - Abgasschalldämpfer wärmeisoliert
  - selbstreinigendes Verbrennungs- & Kühlluftsystem
  - Motor Kurbelgehäuseentlüftung*Modular Removable Top Section incl.*
  - Exhaust Gas Silencer Thermal Insulated
  - Selfcleaning Combustion & Cooling Air Filter System
  - Engine Crankcase Outlet Ventilation





**Technische Daten**

**Technical Data**

**Medium**  
**Pumpenleistung**  
**Förderhöhe**  
**NPSH**  
**Saugdruck**  
**Getriebeübersetzung**  
**Antriebsmotor**  
**Motorleistung**  
**Motordrehzahl**  
**Zertifizierung**  
**Gesamtgewicht**

*Operational Liquid*    Crude Oil 772 cSt  
*Pump Capacity*        680 cbm/hr  
*Total Head*             500m  
*NPSH*                      8m  
*Suction Pressure*       5 bar  
*Gear Unit Ratio*         1:3  
*Prime Mover*            ABC 8DZC  
*Engine Rating*          1766 KWmech./55°  
*Engine Speed*          1000 rpm  
*Certification*            ATEX/Zone II  
*Total Weight*            40 tons

4

3

5

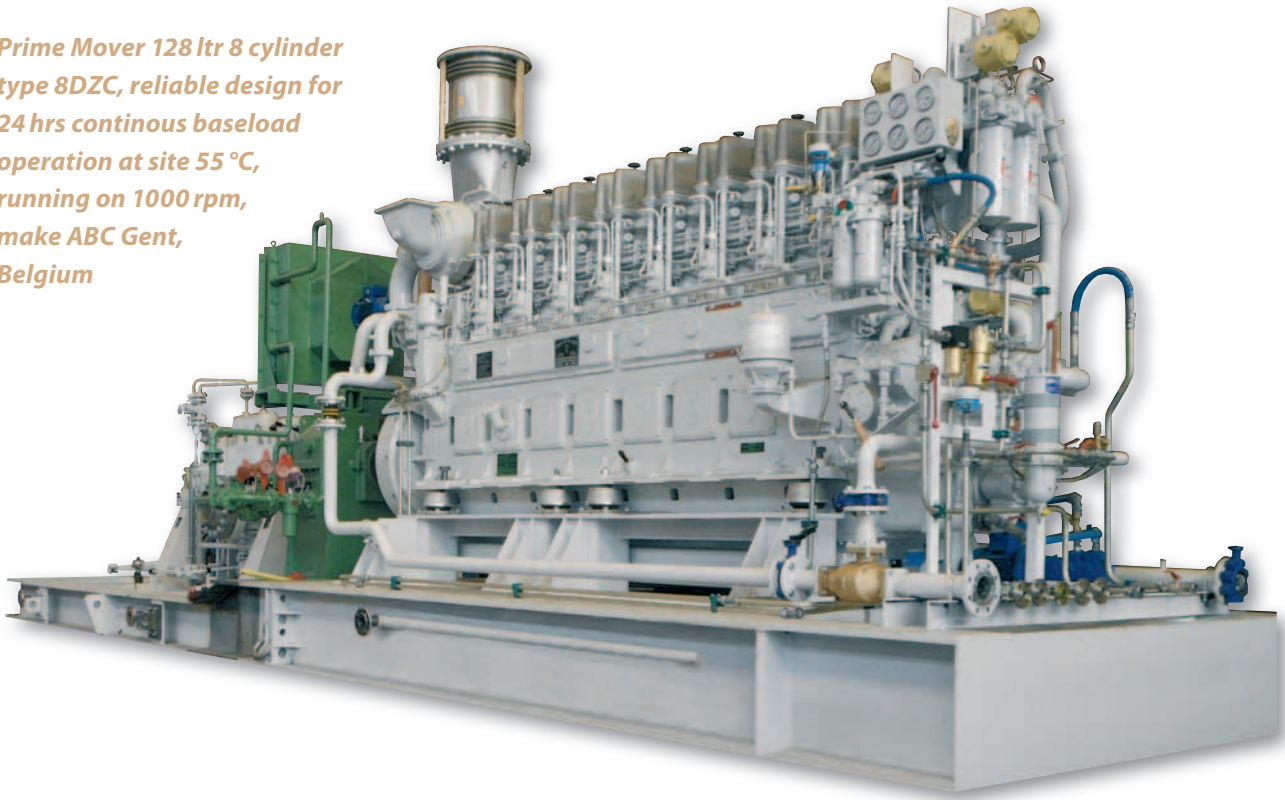
6

Powered by

**Anglo Belgium Corporation  
Medium Speed Diesel Engines**

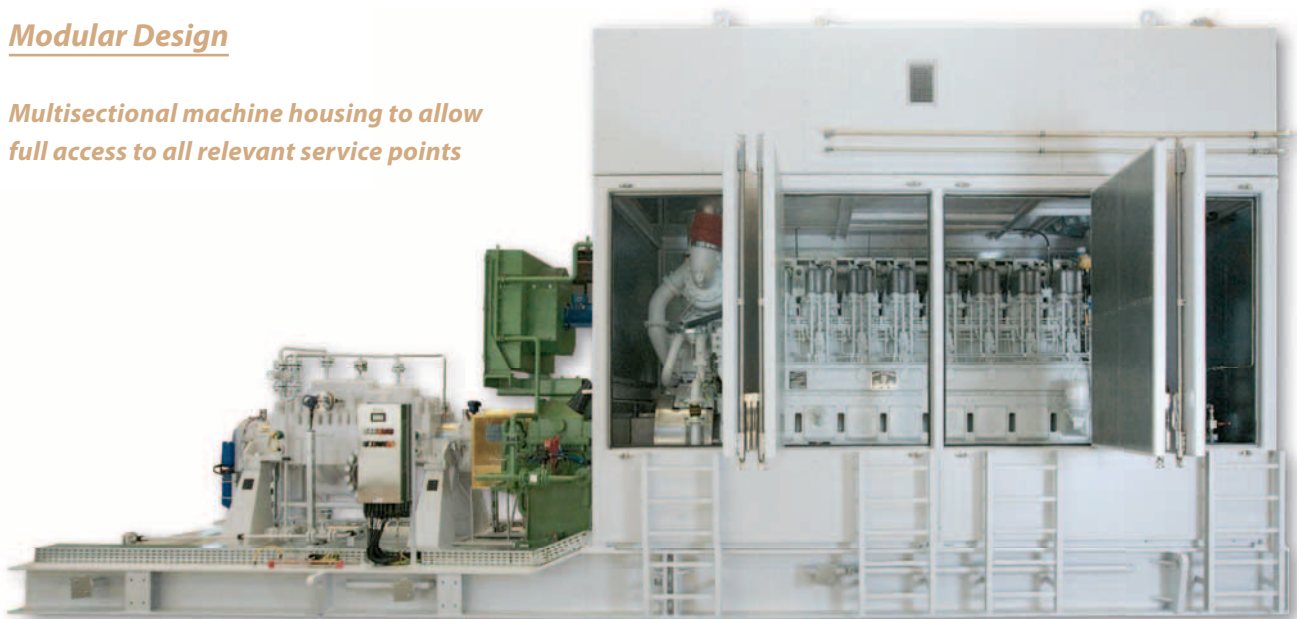


**Prime Mover 128 ltr 8 cylinder  
type 8DZC, reliable design for  
24 hrs continuous baseload  
operation at site 55 °C,  
running on 1000 rpm,  
make ABC Gent,  
Belgium**



Modular Design

**Multisectional machine housing to allow  
full access to all relevant service points**



---

**Technology & Experience since 1948**

---

*40 tons ready for Dispatch  
November 2011*



*24hrs Delivery Time  
to Final Destination  
by -Antonov-  
Heavy Cargo Aircraft*

## Zielorientiert von Anfang an – unsere technische Vertriebsberatung

Von der Auslegung bedarfsgerechter Einzelanlagen bis zu komplexen Turn-key Projekten beraten wir Sie umfassend. Für Ihre spezielle Aufgabenstellung wenden Sie sich bitte an unseren Vertrieb.

### *Prepared to Meet Your Specific Requirements – Our Technical Sales Support*

*We offer extensive consulting ranging from individual plants to complex turn-key projects to meet the individual requirements. Please contact our sales department for further information.*



**Gegründet 1948**  
**Founded 1948**

### **Lindenberg-Anlagen GmbH** **Direkt**

Hoffnungsthaler Straße 41  
51491 Overath

**Tel.** +49 (0) 22 04. 48 103 - 0

**Fax** +49 (0) 22 04. 48 103 - 172

**Mail** [direct@lindenberg-anlagen.de](mailto:direct@lindenberg-anlagen.de)

**Web** [www.lindenberg-anlagen.de](http://www.lindenberg-anlagen.de)